

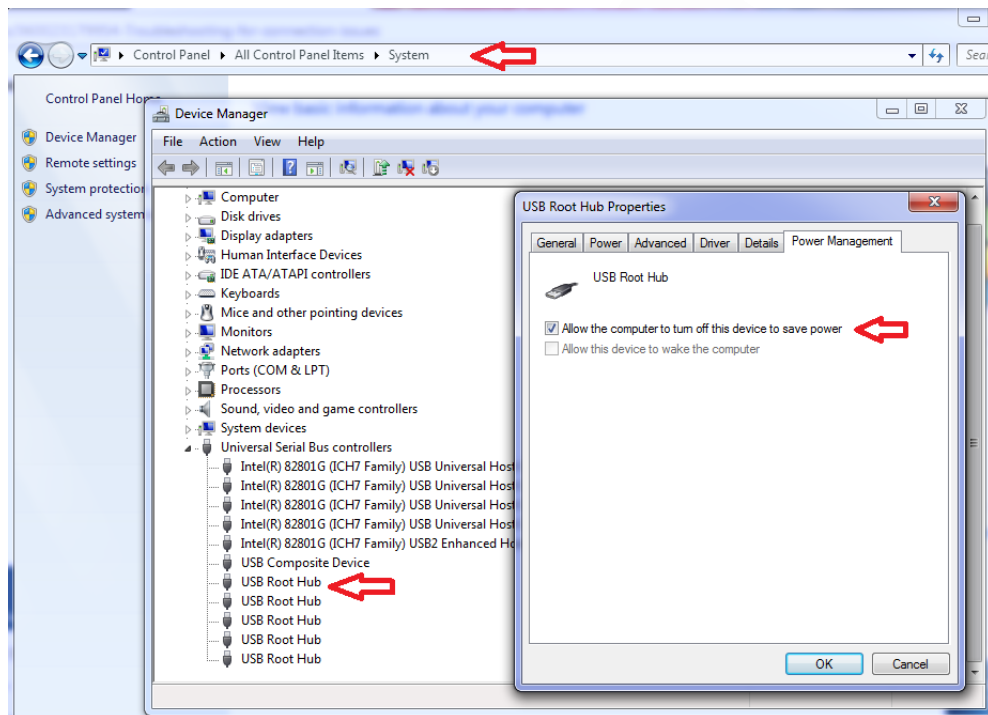
## عیب یابی مشکلات اتصال کیبورد و ماوس بیسیم

### نشانه های اشکال:

- اتصال کیبورد یا ماوس با دانگل قطع میشود
- کیبورد یا ماوس بعد از حالت خواب (sleep)، کامپیوتر را بیدار (wake up) نمیکند
- کیبورد یا ماوس تاخیر (لگ) دارد
- در موقع استفاده از کیبورد یا ماوس تاخیر وجود دارد
- کیبورد یا ماوس اصلا به دانگل وصل نمی شوند (pair نمیشوند)

### دلایل احتمالی:

- سطح ولتاژ و جریان باتری کم است
- دانگل به یک هاب USB یا دیگر وسایلی مثل سوئیچ KVM که پشتیبانی نمیشوند وصل شده اند
- نکته: دانگل باید مستقیما به کامپیوتر وصل شود.
- کیبورد بیسیم روی سطوح فلزی در حال استفاده است
- تداخل فرکانس رادیویی (RF) با دیگر منابع مثل اسپیکرهای بیسیم، تلفن های همراه و غیره وجود دارد
- تنظیمات انرژی (power settings) برای درگاه USB در محیط ویندوز



- در صورت عدم اتصال (pair) کیبورد یا ماوس به دانگل، در مرورگر خودتان وارد سایت آپارات (aparat.com) شوید و عبارت "شرکت شاپ" را در قسمت جستجو وارد کنید. از بین لیست کلیپها، کلیپ مربوط به کیبورد یا ماوس خودتان را انتخاب و تماشا کنید و همان کارها را برای کیبورد یا ماوس خودتان انجام دهید تا اتصال دوباره برقرار شود.

شرکت شاپ

فیلتر

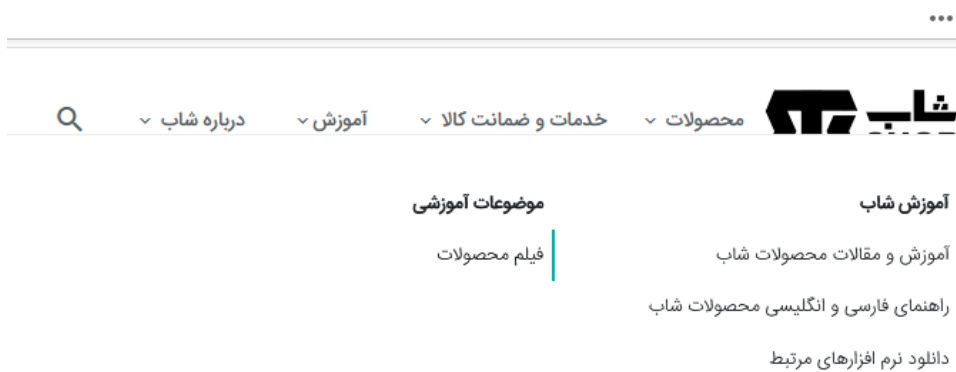
**جفت کردن (re-pair) ماوس جینیوس با دانگل - شرکت شاپ**  
شرکت شاپ SHOB · ۲۰۱ بازدید · ۲۰ ماه پیش

جفت کردن (re-pair) ماوس جینیوس با دانگل - شرکت شاپ: فروش، مرکز گارانتی، خدمات پس از فروش و تعمیرات تخصصی جی بی ال، هارمن، جینیوس و کرینتو

**جفت کردن (re-pair) کیبورد جینیوس KM-۸۲۰۰ با دانگل - شرکت شاپ**  
شرکت شاپ SHOB · ۱۷۰ بازدید · ۲۰ ماه پیش

جفت کردن (re-pair) کیبورد جینیوس KM-۸۲۰۰ با دانگل - شرکت شاپ: فروش، مرکز گارانتی، خدمات پس از فروش و تعمیرات تخصصی جی بی ال، هارمن، جینیوس و کرینتو

و یا در مرورگر خودتان وارد سایت شرکت شاب (shobtech.com) شوید و روی قسمت " فیلم محصولات " از قسمت آموزش در منو اصلی کلیک کنید تا وارد صفحه ای شوید که همان کلیپهای بالا قابل تماشا هستند.



- خرابی سخت افزاری احتمالی ( کیبورد یا ماوس ، باتریها یا دانگل)

### مراحل عیب یابی کیبورد و ماوس بیسیم:

۱. حتما از باتری نوع آلکالاین (ALKALINE) با ولتاژ و جریان کافی استفاده کنید.



۲. مطمئن شوید که دانگل مستقیما به کامپیوتر وصل است و از طریق هاب ، کابل افزایش طول ، سوئیچ یا چیزی شبیه به آن وصل نشده است.

۳. کیبورد و ماوس بیسیم را به دانگل نزدیکتر کنید. اگر دانگل به پشت کامپیوتر وصل است ، ممکن است اتصال دانگل به درگاه USB جلوی کامپیوتر کمک کند. در برخی موارد سیگنال دانگل توسط کیس کامپیوتر بلوکه میشود و این اثر باعث تاخیر میشود.

۴. دیگر وسایل بیسیم برقی را از دانگل USB دور نگه دارید تا از تداخل جلوگیری شود.

۵. از دانگل دیگری برای تست استفاده کنید.

۶. در صورتی که برای کیبورد یا ماوستان فریم ور (firmware) جدیدی وجود دارد به روزرسانی آن را انجام دهید. برای اینکار به قسمت support در سایت جنیوس مراجعه کنید.
۷. فقط در محیط ویندوز : چک کنید آیا آپدیتی برای ویندوزتان در پس زمینه در حال انجام است که ممکن است باعث تاخیر شود.
۸. فقط در محیط مک : چک کنید آیا آپدیتی در پس زمینه در حال انجام است که ممکن است باعث تاخیر شود.
۹. کیبورد و ماوس بیسیم همراه با دانگل را روی کامپیوتر دیگری امتحان کنید.

## تهیه شده در بخش خدمات پس از فروش شرکت شاب

آدرس : تهران، چیدر، میدان ندا ، پلاک ۵۸

تلفن: (۱۰ خط) ۲۲۶۸۶۸۱۸

[www.shobtech.com](http://www.shobtech.com)  
[technical@shobtech.com](mailto:technical@shobtech.com)

